

# C.A 6522 – C.A 6524 – C.A 6526 C.A 6532 – C.A 6534 – C.A 6536

## Isolations- und Durchgangsprüfer



- Prüfspannungen von 10 V bis 1 000 V / 200 G $\Omega$
- Betriebsarten: Manuell, Lock, Timer und PI- / DAR-Ermittlung
- Optische Pass-/Fail-Anzeige durch Farben Grün / Rot
- Durchgangsprüfung mit 200 mA / 20 mA mit aktivem Schutz ohne Schmelzsicherung
- Messung von V (TRMS & DC), F,  $\Omega$ , k $\Omega$ , C, sowie von Leitungslängen
- Funktion  $\Delta$ Rel & einstellbare Alarme
- Messwertspeicherung



# Isolations- und Durchgangsprüfer

## Benutzerfreundlich

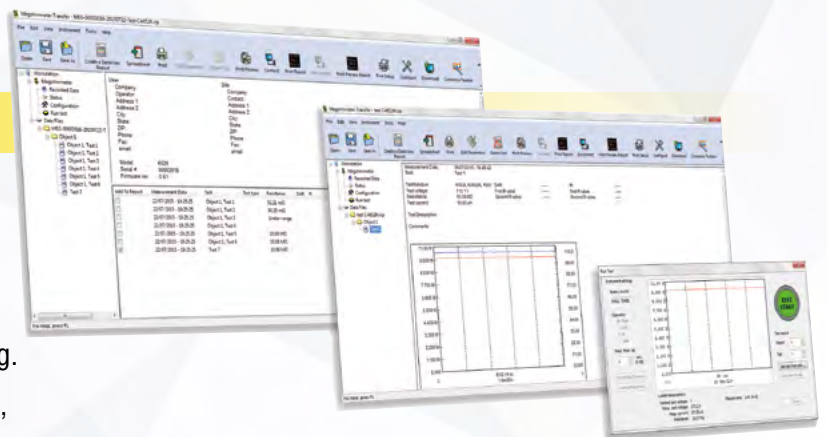
Die Prüfgeräte von Chauvin Arnoux® sind kompakt und leicht, und sie liegen gut in der Hand. Sämtliche Informationen und die Messergebnisse erscheinen auf dem beleuchteten LC-Display.



## Zubehör & Software

Die **externe Sonde zur Fernbedienung** ist ein sehr sinnvolles Zubehör, das Isolationsprüfungen vor Ort sehr vereinfacht und beschleunigt.

- Einfaches Drücken der gelben Taste der Fernbedienung startet die Isolationsmessung.
- Die Sonde ist mit einer Leuchte ausgestattet, um den Messpunkt zu beleuchten.
- In Verbindung mit der beleuchteten Anzeige des Prüfers sind so die Messergebnisse auch in sehr dunklen Umgebungen perfekt ablesbar.



Die **Software DataView®** mit ihrem Modul **Megohmmeter Transfer** erkennt automatisch das an den PC angeschlossene Gerät und startet das entsprechende Bedien-Menü. Die übersichtliche Baumstruktur des Menüs ermöglicht dem Benutzer den direkten Zugriff auf die im Gerät gespeicherten Daten oder die Konfiguration des Prüfers. Weitere Funktionen sind:

- Starten der Prüfungen vom PC aus
- Anzeige der Messwerte in Echtzeit
- Ermittlung von DAR und PI
- Graphische Anzeige der Prüfungen
- Automatische Erstellung von Berichten





## Anwendungsfelder

### > INDUSTRIELLE WARTUNG

C.A 6522, C.A 6524 und C.A 6526

Eine regelmäßige Überprüfung der Isolation von Industrieanlagen und -Ausrüstungen schützt vor Störungen und Unfällen. Die vorbeugende Wartung erkennt Beschädigungen oder die vorzeitige Alterung von Isolierungen durch Veränderung der Isolationseigenschaften:

- Isolationsmessung über eine vorprogrammierte Dauer
- Alarme und optische Pass-/Fail-Anzeige (C.A 6526)
- Ermittlung von PI und DAR zur Bestimmung der Isolationsqualität mit nur geringem Einfluss der aktuellen Temperatur
- Vergleich mit früher gespeicherten Messungen

### > SONDEREINSÄTZE

C.A 6536

Mit seiner in 1 Volt-Schritten einstellbaren Prüfspannung von 10 V bis 100 V ist dieses Modell besonders für spezielle Anwendungen in der Luft- und Raumfahrt-Technik, sowie in der Verteidigungstechnik geeignet. In diesen Fällen wird oft eine geringe Prüfspannung und die strikte Einhaltung des vorgegebenen Werts verlangt.

### > ELEKTRONIK

C.A 6534

Durch seinen breiten Prüfspannungsbereich von 10 V bis 500 V deckt dieses Modell die besonderen Anforderungen der Elektronik-Industrie ab, von Schwachstromanwendungen bis hin zu Leistungsstufen. Der Messbereich für Isolationswiderstände reicht von 2 k $\Omega$  bis 50 G $\Omega$ . Mit entsprechenden Sonden und den Prüfspannungen von 10 V und 100 V sind auch elektrostatische Entladungsprüfungen (ESD) möglich.

### > TELEKOMMUNIKATION

C.A 6532

Speziell entwickelt für Messungen an Telefonleitungen:

- Isolationsprüfung unter 50 V oder 100 V
- Besondere Funktionen: Widerstandsmessung, Kapazitätsmessung, Prüfstrommessung und AC-Spannungsmessung
- Messung des Widerstandsunterschieds zwischen 2 Leitern eines Paares mit der  $\Delta$ REL-Funktion
- Messung der Länge der geprüften Leitung durch Eingabe der spezifischen Leitungskapazität in nF/km



Funktionsumfang	C.A 6522	C.A 6524	C.A 6526	C.A 6532	C.A 6534	C.A 6536
Anwendungsfeld	Industrielle Wartung			Telekom	Elektronik / ESD	Sondereinsätze
Prüfspannungen	250-500-1 000 V	50-100-250-500-1 000 V		50-100 V	10-25-100-250-500 V	10 bis 100 V in 1 V-Schritten
Messbereich	40 G $\Omega$	200 G $\Omega$	200 G $\Omega$	20 G $\Omega$	50 G $\Omega$	20 G $\Omega$
Prüfstrom	–	●	●	●	●	●
Betriebsarten Manuell / Lock / Dauer	●	●	●	●	●	●
PI- / DAR-Ermittlung	–	●	●	●	–	–
Alarme	–	●	●	●	●	●
$\Delta$ REL-Funktion	–	●	●	●	●	●
Durchgangsprüfung	●	●	●	●	●	●
Spannung	●	●	●	●	●	●
Frequenz	–	●	●	●	–	–
Widerstand R	–	●	●	●	●	●
Kapazität	–	–	●	●	–	–
Leitungslänge = f(C)	–	–	–	●	–	–
Magnethalterung	–	●	●	●	●	●
Messwertspeicherung	–	●	●	●	●	–
Schnittstelle	–	–	●	●	●	–
Messkategorie	CAT IV 600 V					
Anzeige	Doppelt + Bargraph					

	C.A 6522	C.A 6524	C.A 6526	C.A 6532	C.A 6534	C.A 6536
<b>Spannungsmessung</b>						
Messbereich / Auflösung	0,3 V - 399,9 V / 0,1 V; 400 V - 700 V / 1 V					
Genauigkeit / Eingangsimpedanz	± (3 % + 2 Digit) / 400 kΩ					
Betriebsfrequenz	DC; 15,3 - 800 Hz					
<b>Frequenzmessung</b>						
Messbereich / Auflösung / Genauigkeit	15,3 Hz - 399,9 Hz / 0,1 Hz / ± (1 % + 2 Digit); 400 - 800 Hz / 1 Hz / ± (1 % + 1 Digit)					
<b>Isolationsmessung</b>						
Prüfspannungen	250 - 500 - 1000 V	50 - 100 - 250 - 500 - 1000 V	50 - 100 V	10 - 25 - 100 - 250 - 500 V	10 V bis 100 V in 1 V-Schritten	
Messbereich bei max. Prüfspannung	40 GΩ	200 GΩ	20 GΩ	50 GΩ	20 GΩ	20 GΩ
Erfüllung der IEC-Norm 61557-2		2 GΩ		2 GΩ		2 GΩ
Messbereich:	10 V			2 kΩ - 1 GΩ	2 kΩ - 2 GΩ	2 kΩ - 2 GΩ
	25 V			5 kΩ - 2 GΩ		(U <sub>m</sub> /5) kΩ - (U <sub>m</sub> /5) GΩ
	50 V	10 kΩ - 10 GΩ		10 kΩ - 10 GΩ		
	100 V	20 kΩ - 20 GΩ		20 kΩ - 20 GΩ		20 kΩ - 20 GΩ
	250 V	50 kΩ - 10 GΩ	50 kΩ - 50 GΩ	50 kΩ - 25 GΩ		20 kΩ - 20 GΩ
	500 V	100 kΩ - 20 GΩ	100 kΩ - 100 GΩ	100 kΩ - 50 GΩ		
	1000 V	200 kΩ - 40 GΩ	200 kΩ - 200 GΩ			
Einstellbare Prüfspannung						10 V bis 100 V
Messbereich / Auflösung	10 <sup>n</sup> - 999 kΩ und 1,000 - 3,999 MΩ / 1 kΩ; 4,00 - 39,99 MΩ / 10 kΩ; 40,0 - 399,9 MΩ / 100 kΩ; 400 - 3999 MΩ / 1 MΩ; 4,00 - 39,99 GΩ / 10 MΩ; 40,0 - 200 GΩ / 100 MΩ					
Genauigkeit	± (3 % + 2 Digit) <sup>(2)</sup>					
Prüfspannung (I < 1 mA)	-0 % + 20 %					
Anzeige der Prüfspannung	± (3 % + 3 Digit)					
Anzeige des Prüfstroms / Auflösung	0,01 µA - 39,99 µA / 10 nA; 40,0 - 399,9 µA / 100 nA; 0,400 - 2,000 mA / 1 µA					
Genauigkeit des Prüfstroms	± (10 % + 3 Digit)					
PI- / DAR-Ermittlung	10 mn / 1 mn - 1 mn / 30 s					
Timer (mn:s)	0:00 - 39:59					
Entladezeit (bis 25 V)	< 2 s/µF					
Alarmer	2 feste Schwellen + 1 programmierbare Schwelle					
<b>Durchgangsprüfung</b>						
Messbereich für Durchgangsprüfung	0,00 Ω - 10,00 Ω (200 mA)	0,00 Ω - 10,00 Ω (200 mA); 0,0 - 100,0 Ω (20 mA)				
Genauigkeit / Leerlaufspannung	± (2 % + 2 Digit) / ≥ 6 V					
Messstrom	Messbereich 200 mA: 200 mA (-0 mA + 20 mA); Messbereich 20 mA: 20 mA ± 5 mA					
Ansprechschwellen für Durchgangsprüfung (schneller Piepton)	2 Ω fest	2 Ω, 1 Ω, programmierbare Schwelle				
Messleitungs-Kompensation	bis 9,99 Ω					
<b>Widerstandsmessung</b>						
Messbereich / Auflösung / Genauigkeit	0 - 3999 Ω / 1 Ω; 4,00 kΩ - 39,99 kΩ / 10 Ω / ± (3 % + 2 Digit) 40,0 kΩ - 399,9 kΩ / 100 Ω; 400 kΩ - 1 000 kΩ / 1 kΩ / ± (3 % + 2 Digit)					
<b>Kapazitätsmessung</b>						
Messbereich / Auflösung	0,1 nF - 399,9 nF / 0,1 nF 400 nF - 3999 nF / 1 nF 4,00 µF - 10,0 µF / 10 nF					
Genauigkeit	± (3 % + 2 Digit)					
Messung der Leitungslänge	0 - 100 km					
<b>Allgemeine technische Daten</b>						
Anzeige	2 x 4000 Digit + logarithmischer Bargraph					
Speicherung	300 Messwerte	1300 Messwerte				
Schnittstelle	Bluetooth® Klasse II					
Stromversorgung / Abschaltautomatik	6 x Batterien LR6 (AA) / nach 5 min (abschaltbar)					
Batteriebetriebsdauer	1500/2500/6000 Messungen <sup>(4)</sup> ; U <sub>N</sub> x 1 kΩ @ U <sub>N</sub> (5 s ON / 55 s OFF); 3000 Durchgangsprüfungen (5 s ON / 55 s OFF)					
Abmessungen (H x B x T) / Gewicht / Schutzart	211 x 108 x 60 mm / 850 g / IP 54 / IK 04					
EMV / elektrische Sicherheit	IEC 61326-1 / IEC 61010-1 und IEC 61010-2-030, 600 V CAT IV					
Normenerfüllung	IEC 61557, Teile 1, 2, 4 und 10					

(1): 2 kΩ bei den Modellen C.A 6532 - C.A 6534 - C.A 6536 - (2): hinzu kommen: 10 V: 1 % pro 0,1 GΩ; 25 V: 0,4 % pro 0,1 GΩ; 50 V: 2 % pro GΩ; 100 V: 1 % pro GΩ; 250 V: 0,4 % pro GΩ; 500 V: 0,2 % pro GΩ; 1000 V: 0,1 % pro GΩ - (3): hinzu kommen: 10 %/U<sub>N</sub> pro 100 MΩ - (4): je nach Modell.

## Lieferumfang

Die C.A 6522 und C.A 6524 werden ausgeliefert in einer Transporttasche für Freihandbetrieb mit 2 Sicherheits-Messleitungen (1,5 m lang, gerade/gewinkelte Stecker, rot/schwarz), 1 roten Krokodilklemme, 1 schwarzen Prüfspitze, 6 Batterien LR6 oder AA, 1 mehrsprachigen Bedienungsanleitung auf CD, 1 Kurzanleitung und 1 mehrsprachigen Sicherheitsdatenblatt.

C.A 6526, wie oben + 1 CD mit der Software Megohmmeter Transfer Transfer.

C.A 6532 und C.A 6534, wie C.A 6526 + 2 Abgreifklemmen (rot und schwarz)

C.A 6536, wie C.A 6524 + 2 Abgreifklemmen (rot und schwarz)



Beispiel für C.A 6532

## Bestellangaben

C.A 6522 Megohmmeter .....	P01140822
C.A 6524 Megohmmeter .....	P01140824
C.A 6526 Megohmmeter .....	P01140826
C.A 6532 Megohmmeter .....	P01140832
C.A 6534 Megohmmeter .....	P01140834
C.A 6536 Megohmmeter .....	P01140836

### Zubehör

Sonde zur Fernbedienung, Typ 3 .....	P01102092A
Messstab für Durchgangsprüfung .....	P01102084A
Thermometer + K-Thermoelement, C.A 861 .....	P01650101Z
Thermo-Hygrometer C.A 846 .....	P01156301Z
Adapter USB-Bluetooth .....	P01102112
Software DataView® .....	P01102095

### Ersatzteile

2 Sicherheitsmessleitungen gerade/gewinkelte Stecker (rot und schwarz) 1,50 m lang .....	P01295453Z
2 Krokodilklemmen (rot und schwarz) .....	P01295457Z
2 Prüfspitzen (rot und schwarz) .....	P01295454Z
2 Abgreifklemmen (rot und schwarz) .....	P01102053Z
Transporttasche für Freihandbetrieb .....	P01298049

**DEUTSCHLAND**  
Chauvin Arnoux GmbH  
Ohmstraße 1  
77694 KEHL / RHEIN  
Tel.: +49 7851 99 26-0  
Fax: +49 7851 99 26-60  
info@chauvin-arnoux.de  
www.chauvin-arnoux.de

**ÖSTERREICH**  
Chauvin Arnoux Ges.m.b.H  
Slamastrasse 29/2/4  
1230 WIEN  
Tel.: +43 1 61 61 9 61  
Fax: +43 1 61 61 9 61-61  
vie-office@chauvin-arnoux.at  
www.chauvin-arnoux.at

**SCHWEIZ**  
Chauvin Arnoux AG  
Moosacherstrasse 15  
8804 AU / ZH  
Tel.: +41 44 727 75 55  
Fax: +41 44 727 75 56  
info@chauvin-arnoux.ch  
www.chauvin-arnoux.ch

**INTERNATIONAL**  
Chauvin Arnoux  
190, rue Championnet  
75876 PARIS Cedex 18 - FRANCE  
Tel: +33 1 44 85 44 38  
Fax: +33 1 46 27 95 59  
export@chauvin-arnoux.fr  
www.chauvin-arnoux.com