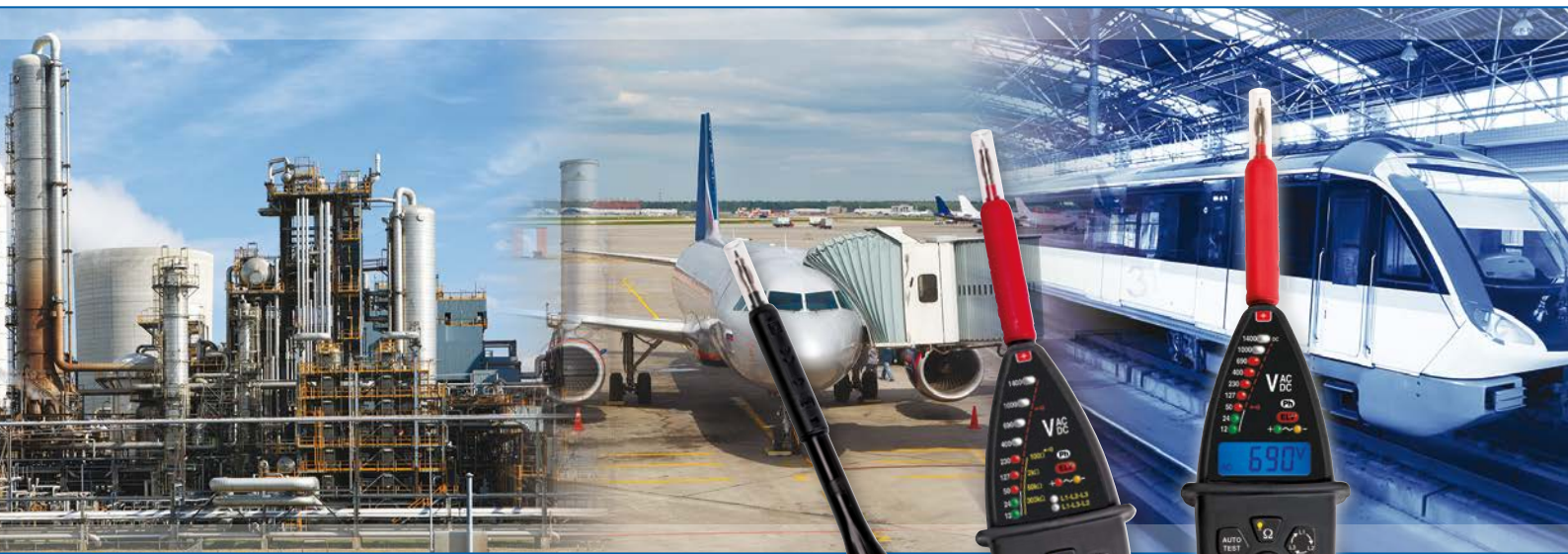


CA 771, CA 771 IP2X CA 773, CA 773 IP2X



Für alle Niederspannungsanwendungen in Räumen und im Freien

- Einsatz auch unter extremen Bedingungen:
erweiterte Klimaklasse S
- Prüfung der FI-Schutzschalter-Auslösung
- Digital-Anzeige
- Vollständiger Selbsttest eingebaut
- Erweiterte Durchgangsprüfung ($R < 2 \text{ k}\Omega$, $60 \text{ k}\Omega$ und $300 \text{ k}\Omega$)
- 2-polige Drehfeldrichtungsprüfung nach dem
"2-Leiter-Verfahren" bis 400 Hz, funktioniert auch an
Trenntransformatoren und bei Notstrom-Aggregaten



Measure up



CA 771 - CA 773

Spannungsprüfer CAT IV 1000 V

NORMENERFÜLLUNG

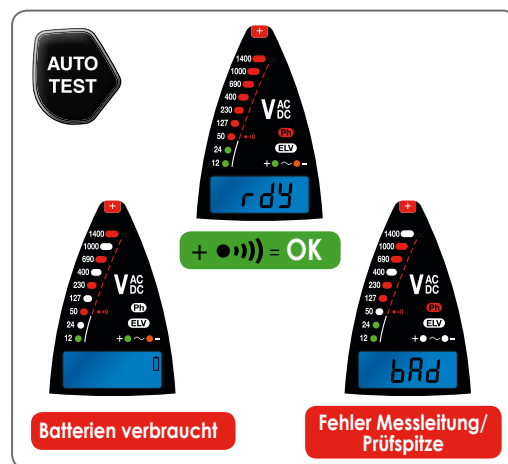
Feststellung der Spannungsfreiheit – ein genormtes Verfahren

Vor jedem Eingriff an Anlagen, die an das Stromverteilungsnetz angeschlossen sind, schreiben die Normen eine Prüfung der Spannungsfreiheit vor, um sich vor den Gefahren des elektrischen Stroms zu schützen (Normen EN 50110-1, DIN VDE 0682-401, NF C 18-510...).

Das **Freischalten** der Anlage und die **Sicherung gegen Wiedereinschalten** sind in den Arbeitsvorschriften festgehalten. Anschließend ist die **Spannungsfreiheit** mit einem normgerechten **Spannungsprüfer** zu prüfen.

CA 771 & CA 773 – mehr als die Normen verlangen

- Der eingebaute **vollständige Selbsttest** zeigt die möglichen Fehler an. Beim CA 773 erscheint zusätzlich noch eine Fehlermeldung im vollen Wortlaut.
- Die Spannungsprüfer CA 771 & CA 773 verfügen über die **Schutzart IP65** und sind damit für den Einsatz in Räumen und im Freien geeignet. Die Norm schreibt lediglich Schutzart IP54 vor.
- **Erweiterte Klimaklasse:** mit dem CA 771 sind Messungen auch unter extremen Bedingungen im Temperaturbereich von -30 °C bis +60 °C möglich (Klimaklasse S).
- Die **akustische und optische Durchgangsprüfung** bis 100 Ω erfüllt die Anforderungen der Empfehlung in Anhang B der Norm.
- Die **Prüfspitzen sind abnehmbar** und somit austauschbar gegen Modelle, die die jeweiligen nationalen Vorschriften erfüllen. Es sind verschiedene Typen verfügbar, bis hin zu IP2X-Versionen. Es sind verschiedene Modelle erhältlich, darunter die Ausführungen IP2X (die beispielsweise für die Norm EN 61243 benötigt werden).



FUNKTIONSUMFANG

AC- und DC-Spannungsprüfung

Die automatische Spannungserkennung ist die Grundfunktion eines Spannungsprüfers. Die Anzeige erfolgt optisch und akustisch:

- optisch auf einem Bargraph
- akustisch durch einen starken unterbrochenen Piepstön

Die Erkennung von Phantomspannungen ist durch Umschaltung auf Prüfung mit niedriger Impedanz durch einfachen Druck auf die Doppelfunktionstaste möglich.

Redundante Sicherheit – eine Verpflichtung:

Die Leuchtanzeige **ELV** ist ein zusätzliches Sicherheitsmerkmal. Sie leuchtet auf, sobald eine Spannung die Sicherheitskleinspannung (SELV) von 50 VAC/120 VDC übersteigt. Die Leuchtanzeige blinkt umso schneller, je höher die anliegende Spannung ist.

Einpolige Außenleitererkennung

Bereits durch einfaches Antippen eines Leiters mit einer Prüfspitze erkennt der Spannungsprüfer den Außenleiter.

Drehfeldrichtungsprüfung mit Mikroprozessor an 2 Leitern



Die Prüfung der Phasenfolge (2 Leiter-Verfahren per Mikroprozessor) erfolgt einfach und schnell unter allen Einsatzbedingungen, auch nach einem Trenntransformator oder bei einer Stromversorgung durch ein Notstromaggregat.

Durchgangs- und Widerstandsprüfung

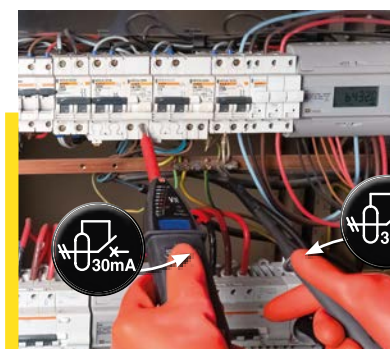


Durch einfachen Druck auf die Taste für Durchgangsprüfung lässt sich der korrekte Anschluss von Leitern prüfen. Bei Durchgang ($R < 100 \Omega$) gibt der Prüfer ein starkes,

dauerndes akustisches Signal ab.

Darüber hinaus verfügt der CA 771 über eine erweiterte Durchgangsprüfung mit der sich drei weitere Schwellen für die Anzeige des Durchgangs festlegen lassen: 2 kΩ, 6 kΩ und 300 kΩ. Beim CA 773 wird der gemessene Widerstandswert direkt angezeigt.

Auslöseprüfung von FI-Schutzschaltern bis 30 mA



Durch **gleichzeitigen Druck auf die Doppelfunktionstaste** lässt der Prüfer einen schwachen Fehlerstrom zwischen Außenleiter und Neutralleiter fließen, um die Auslösung von FI-Schutzschaltern zu prüfen.



EINSATZFELDER

Spannungsprüfung bis 1000 V_{AC} / 1400 V_{DC} und bis 800 Hz

Die technischen Daten der Spannungsprüfer CA 771 und CA 773 ermöglichen den Einsatz an allen Niederspannungsanlagen, sowohl in Stromverteilungsnetzen, als auch in speziellen Netzen, wie sie in der Marine oder in der Luftfahrt verwendet werden.

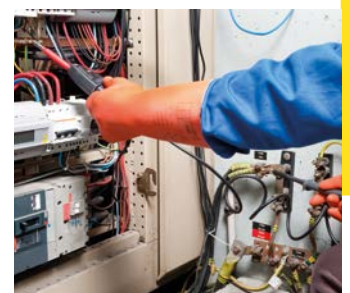
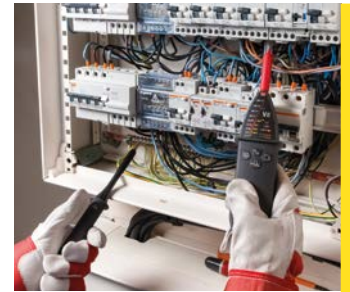
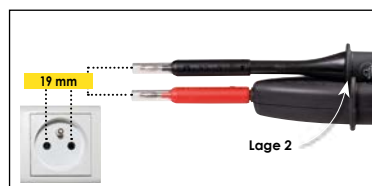
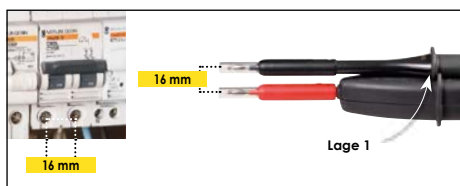
Klimabedingungen

Die erweiterte Klimaklasse S ermöglicht den Einsatz der Prüfer auch unter extremen Temperaturbedingungen. Der Einsatzbereich von -30 °C bis +60 °C erlaubt z.B. die folgenden Anwendungen:

- Prüfung von unterirdischen Anlagen oder in großer Höhe (Gebirge, ...)
- Kühlanlagen, Treibhäuser, ...
- Einsatzfahrzeuge (Rettungsfahrzeuge, Militärfahrzeuge, ...)
- Die Schutzart IP65 gewährleistet einen maximalen Schutz vor Fremdkörpern (Staub) und Spritzwasser. Damit ist die Verwendung in Innenräumen und im Freien möglich.

Hohe Bedienerfreundlichkeit für Vor-Ort-Einsätze

- Digitale Anzeige (CA 773)
- Zwei mit Kunststoff umhüllte Prüfspitzen sorgen für guten Griff und optimalen Schutz gegen Stöße und Herunterfallen
- Eingebaute Leuchte zur Ausleuchtung des Messpunktes
- Abnehmbare Prüfspitzen mit zwei Einklipsstellungen am Prüfer für einen Prüfspitzenabstand von 16 mm und 19 mm



ZUBEHÖR

Der Messadapter CA 753 ermöglicht Messungen in aller Sicherheit an Schuko-Steckdosen oder europäischen 2P+E-Steckdosen.

Der Aufbau des Messadapters sorgt für guten mechanischen und elektrischen Kontakt mit allen Arten von Prüfspitzen: Ø 2 mm, Ø 4 mm, IP2X, ...).

Außerdem zeigt der Adapter die Lage des Außenleiters und das Anliegen von Spannungen > 200 V an.



Weiteres aufsteckbares Zubehör nach Bedarf
Isolierte Prüfspitzen mit Ø 2 mm oder 4 mm,
Spitzen-Schutzkappen und IP2X-Prüfspitzen.



C.A 771, C.A 771 IP2X & C.A 773, C.A 773 IP2X

Spannungsprüfer CAT IV 1000 V

| | CA 771 | CA 773 |
|---|--|---|
| Anzeige | LEDs | LEDs + beleuchtete Digitalanzeige |
| Spannungsprüfung | 12 V _{AC} ≤ U ≤ 1000 V _{AC} • 12 V _{DC} ≤ U ≤ 1400 V _{DC} | |
| Spannungen | | 1,0 V bis 299,0 V _{AC/DC} 300 V bis 1000 V _{AC} / 1400 V _{DC} |
| Frequenzen | DC, 16 _{2/3} bis 800 Hz | |
| Impedanz | > 500 kΩ | |
| Max. Scheitelstrom | 3,5 mA RMS | |
| Polaritätsanzeige | Ja | |
| Redundante Anzeige von gefährlichen Spannungen | Die LED ELV (Extra Low Voltage) leuchtet bei Spannungen über der Sicherheitskleinspannung (SELV); je höher die anliegende Spannung desto schneller die Blinkfrequenz | |
| Erkennen von Phantomspannungen | Ja (durch Umschaltung auf niedrigere Impedanz) | |
| Auslösen von FI-Schutzschaltern | Ja (durch Umschaltung auf Last mit niedriger Impedanz) (ca. 30 mA bei 230 V) | |
| Erkennen von Außenleiter/Neutralleiter | Bei Spannungen über 50 V (45 - 65 Hz) Bei Spannungen über 150 V (16 _{2/3} - 45 Hz) | |
| Durchgang & Widerstand | | |
| Auslösung des akustischen Signals | typisch bei 100 Ω (150 Ω max.) | |
| Erweiterte Durchgangsprüfung (Widerstandsmessung) | 2 kΩ, 60 kΩ, 300 kΩ | 0.5 Ω bis 2.999 kΩ |
| Prüfstrom / Leerlaufspannung | ≤ 1 mA / ≤ 3,3 V | |
| Drehfeldrichtung | 2 Leiter-Verfahren mit Mikroprozessor | |
| Spannung L/L | 50 V ≤ U ≤ 1000 V _{AC} (45 - 400 Hz) | |
| Akustisches Signal | Unterbrochener Piepston bei Spannungen • Dauernder Piepston bei Durchgang | |
| Normen und elektrische Sicherheit | IEC/EN 61243-3, IEC 61010 1000 V CAT IV | |
| Schutzart Gehäuse | IP65 | |
| Klimabedingungen | -30 °C bis +60 °C (Klasse S) | -15 °C bis +45 °C (Klasse N) |
| Batteriebetrieb | > 5000 Messungen zu je 10 s | > 2500 Messungen zu je 10 s |
| Abmessungen / Gewicht | 228 x 60 x 39 mm (ohne Prüfspitzen) / ca. 350 g | |

Bestellangaben

| | |
|--------------------------|------------|
| CA 771 CAT IV 1 kV | P01191771 |
| CA 771 IP2X | P01191771A |
| CA 773 CAT IV 1 kV | P01191773 |
| CA 773 IP2X | P01191773A |

Zubehör und Ersatzteile

| | |
|---|------------|
| Prüfspitzen CAT IV für Spannungsprüfer | P01102123Z |
| Prüfspitzen Ø 2 mm für Spannungsprüfer | P01102124Z |
| Prüfspitzen Ø 4 mm für Spannungsprüfer | P01102125Z |
| Spitzen-Schutzkappe | P01102126Z |
| Prüfspitzen IP2X CAT IV für Spannungsprüfer | P01102127Z |
| Prüfspitzen IP2X Ø 4 mm für Spannungsprüfer | P01102128Z |
| Transporttasche MultiFix 120 x 320 x 60 mm | P01298076 |
| Messadapter CA 753 für 2P+E-Steckdosen | P01191748Z |

Lieferumfang

- Die CA 771 und CA 773 werden ausgeliefert mit: 1 Bedienungsanleitung in 5 Sprachen, 2 Batterien 1,5 V LR06/AA, 1 Satz abnehmbare Prüfspitzen Ø 2 mm mit durchsichtiger Schutzhaube, 1 Spitzen-Schutzkappe, 1 Gurt mit Klettverschluss.
- Die CA 771 IP2X und CA 773 IP2X werden ausgeliefert mit: 1 Bedienungsanleitung in 5 Sprachen, 2 Batterien 1,5 V LR06/AA, 1 Satz abnehmbare IP2X-Prüfspitzen Ø 4 mm, 1 Gurt mit Klettverschluss.

Ihr Fachhändler

DEUTSCHLAND
Chauvin Arnoux GmbH
 Ohmstraße 1
 77694 KEHL / RHEIN
 Tel.: +49 7851 99 26-0
 Fax: +49 7851 99 26-60
 info@chauvin-arnoux.de
 www.chauvin-arnoux.de

ÖSTERREICH
Chauvin Arnoux Ges.m.b.H
 Gastgebgrasse 27
 1230 WIEN
 Tel.: +43 1 61 61 9 61
 Fax: +43 1 61 61 9 61-61
 vie-office@chauvin-arnoux.at
 www.chauvin-arnoux.at

SCHWEIZ
Chauvin Arnoux AG
 Moosacherstrasse 15
 8804 AU / ZH
 Tel.: +41 44 727 75 55
 Fax: +41 44 727 75 56
 info@chauvin-arnoux.ch
 www.chauvin-arnoux.ch

 **CHAUVIN
ARNOUX**