



Tragbarer Netzanalysator

Merkmale

- 7" Touchscreen – ergonomische und intuitive grafische Benutzeroberfläche.
- Über 10 Jahre Aufzeichnung.
- CAT IV 600 V Messkategorie – hohe Sicherheit.
- Alle Parameter nach Klasse S – hohe Genauigkeit der Messungen.
- Li-Ion-Akku – höhere Mobilität.
- Spannungsversorgung aus dem gemessenen Netz – Zuverlässigkeit der Messungen.
- Wechselbare Speicherkarte – Aufzeichnung von Daten ohne Einschränkungen.
- Schnelle Einrichtung und Berichterstellung – einfache Bedienung.
- Auswertungen mit der Desktop-Software Sone! Analysis – erweiterte Datenanalyse.

Gemessene Parameter

- Einschaltstrom.
- Wirkungsgrad des Wechselrichters.
- **Spannungen L1, L2, L3, N, PE (fünf Messeingänge)** – Durchschnittswerte, min. Werte, max. Werte, Momentanwerte im Bereich von bis 760 V, kompatibel mit Spannungswandlern.
- **Ströme L1, L2, L3, N (vier Messeingänge)** – Durchschnittswerte, min. Werte, max. Werte, Momentanwerte im Bereich von bis 6 kA (je nach verwendeter Messzange), kompatibel mit Spannungswandlern.
- Scheitelfaktoren von Strom (CFI) und Spannung (CFU).
- Frequenz im Bereich von 40 Hz bis 70 Hz.
- Wirkleistung (P), Blindleistung (Q), Verzerrungsleistung (D), Scheinleistung (S) mit Angabe der Natur der Blindleistung (kapazitiv, induktiv).
- Wirkenergie (E_p), Blindenergie (E_Q), Scheinenergie (E_S).
- Leistungsfaktor (Power Factor), $\cos\varphi$, $\text{tg}\varphi$.
- Bis zur 50. Harmonischen in Spannung und Strom.
- Ereignisprotokollierung für Strom und Spannung zusammen mit Oszillogrammen und Halbperioden-RMS-Diagrammen.
- Energiekostenrechner.
- ...und vieles mehr.
- **Alle Parameter werden in Übereinstimmung mit der Klasse S gemäß der Norm IEC 61000-4-30 erfasst.**



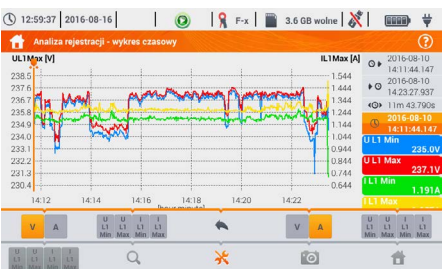
Analyse an folgenden Netzen

- **Nennfrequenz** 50/60 Hz
- **Nennspannung:** 58/100 V, 64/110 V, 110/190 V, 115/200 V, 120/208 V, 127/220 V, 133/230 V, 220/380 V, 230/400 V, 240/415 V, 254/440 V, 290/500 V, 400/690 V
- **DC Netze**
- **Unterstützte Netzformen:**
 - » 1-phasig
 - » 2-phasig mit N-Leiter,
 - » 3-phasig Stern mit und ohne N-Leiter
 - » 3-phasig Delta
 - » 3-phasig – Stern und Delta im Aron-System
 - » mit Spannungs- und Stromwandlern



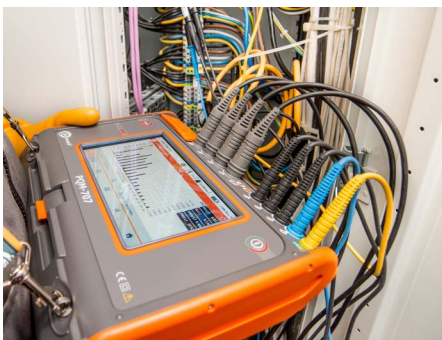
Eigenschaften

PQM-707 ist ein autonomes Messgerät, das eine vielseitige Messung, Analyse und Registrierung von Parametern des Energienetzes (DC und 50/60 Hz) ermöglicht. Alle Parameter werden in I/A/W-Klasse S der Norm IEC 61000-4-30 gemessen, was eine hohe Messgenauigkeit garantiert. Der **7-Zoll-Farb-Touchscreen** – der größte in dieser Klasse von Analysatoren! – Ermöglicht eine intuitive und ergonomische Bedienung. Dank des eingebauten Lithium-Ionen-Akkus ermöglicht der Analysator ein effizientes Arbeiten während der Messung, ohne dass ein externer Netzadapter angeschlossen werden muss.



Daten anzeigen

Der Analysator ist mit einem gut lesbaren Farb-Touchscreen ausgestattet. Seine Auflösung von **800 x 480 Pixeln** bietet sowohl einen hohen Komfort bei der Interaktion mit der Benutzeroberfläche als auch eine gute Ablesbarkeit der Messergebnisse. **Der mitgelieferte Eingabestift ermöglicht das Arbeiten mit dielektrischen Handschuhen.**



Anwendung

Der Analysator richtet sich an einen sehr breiten Anwenderkreis, insbesondere an das Wartungspersonal. Aufgrund seiner Mobilität und Autonomie können alle in den Versorgungsnetzen auftretenden Probleme vor Ort diagnostiziert werden. Der Analysator kann in praktisch allen Arten von Netzen mit einer Nennspannung von 54 V bis 760 V eingesetzt werden – direkt oder indirekt über Messwandler. Der PQM-707 kann im Bereich der professionellen Energietechnik, bei Wartungsdiensten in Industrieanlagen sowie bei Dienstleistern, die sich mit der Netzanalyse beschäftigen, eingesetzt werden.



Langlebiges und praktisches Gehäuse








Das Gehäuse wurde so konzipiert, dass der Touchscreen und alle Mess- und Kommunikationsbuchsen leicht zugänglich sind. Der klappbare Deckel schützt das Display vor Beschädigungen. Dank der Schutzart IP51 kann das Gerät auch unter schwierigen Bedingungen eingesetzt werden – auch bei Staub oder Spritzwasser.

Parameter

Parameter		Messbereich	Max. Auflösung	Genauigkeit
AC Spannung (TRMS)	–	0,0...760,0 V	4 Kennzahlen	$\pm 0,5\% U_{nom}$
Crest Faktor	Spannung	1,00...10,00 ($\leq 1,65$ für 690 V)	0,01	$\pm 5\%$
	Strom	1,00...10,00 ($\leq 3,6$ für I_{nom})	0,01	$\pm 5\%$
AC Strom (TRMS)	–	Abh. v. Zange *	$0,01\% I_{nom}$	$\pm 0,2\% I_{nom}$ (Fehler gilt nicht für Zangenfehler)
Frequenz	–	40,00...70,00 Hz	0,01 Hz	$\pm 0,05$ Hz
Wirk-, Blind-, Schein u. Verzerrungsleistung	–	Abh. v. Konfiguration (Transformer, Zange)	4 Kennzahlen	Abh. v. Konfiguration (Transformer, Zange)
Wirk- Blind- und Scheinenergie	–	Abh. v. Konfiguration (Transformer, Zange)	4 Kennzahlen	wie Leistungsfehler
cos ϕ und Leistungsfaktor (PF)	–	0,00...1,00	0,01	$\pm 0,03$
tg ϕ	–	0,00...10,00	0,01	Abh. v. Wirk- u. Blindleistungsfehler
Harmonische	Spannung	DC, 1...50	wie bei AC Spannung TRMS	$\pm 0,15\% U_{nom}$ für Mw < $3\% U_{nom}$ $\pm 5\%$ v. Mw für Mw. $\geq 3\% U_{nom}$
	Strom	DC, 1...50	wie bei AC Strom TRMS	$\pm 0,5\% I_{nom}$ für Mw. < $10\% I_{nom}$ $\pm 5\%$ v. Mw. für Mw. $\geq 10\% I_{nom}$
THD	Spannung	0,0...100,0% (in Bezug zum RMS Wert)	0,1%	$\pm 5\%$
	Strom			$\pm 5\%$
Flicker Stärke	–	0,40...10,00	0,01	$\pm 10\%$
Spannungsunsymmetrien	Spannung und Strom	0,0...10,0%	0,1%	$\pm 0,15\%$ (Absoluter Fehler)
Einschaltstrom	Strom	Abh. v. Zange *	$0,01\% I_{nom}$	$\pm 4\%$ v. Mw. für Mw. $\geq 10\% I_{nom}$ $\pm 4\% I_{nom}$ für Mw < $10\% I_{nom}$ (RMS _{1/2})

v.Mw. – vom Messwert

* Zange F-1A1, F-2A1, F-3A1: 0...1500 A AC (5000 A_{p,p}) • Zange F-1A, F-2A, F-3A: 0...3000 A AC (10 000 A_{p,p}) • Zange F-1A6, F-2A6, F-3A6: 0...6000 A AC (20 000 A_{p,p})
Zange C-4A: 0...1000 A AC (3600 A_{p,p}) • Zange C-5A: 0...1000 A AC/DC (3600 A_{p,p}) • Zange C-6A: 0...10 A AC (36 A_{p,p}) • Zange C-7A: 0...100 A AC (360 A_{p,p})

							
	C-4A	C-5A	C-6A	C-7A	F-1A1 / F-1A / F-1A6	F-2A1 / F-2A / F-2A6	F-3A1 / F-3A / F-3A6
	WACEGC4A0KR	WACEGC5A0KR	WACEGC6A0KR	WACEGC7A0KR	WACEGF1A10KR WACEGF1A0KR WACEGF1A60KR	WACEGF2A10KR WACEGF2A0KR WACEGF2A60KR	WACEGF3A10KR WACEGF3A0KR WACEGF3A60KR
Nennstrom	1000 A AC	1000 A AC 1400 A DC	10 A AC	100 A AC	1500 / 3000 / 6000 A AC		
Frequenz	30 Hz...10 kHz	DC...5 kHz	40 Hz...10 kHz	40 Hz...1 kHz	40 Hz...10 kHz		
Eingangssignalpegel	1 mV / 1 A	1 mV / 1 A	100 mV / 1 A	5 mV / 1 A	77,6 μ V / 1 A	38,8 μ V / 1 A	19,4 μ V / 1 A
Max. Durchmesser der zu messenden Leitung	52 mm	39 mm	20 mm	24 mm	360 mm	235 mm	120 mm
Minimale Grundgenauigkeit	$\leq 0,5\%$	$\leq 1,5\%$	$\leq 1\%$	0,5%	1%		
Batterieversorgung	–	✓	–	–	–		
Leitungslänge	2,2 m	2,2 m	2,2 m	3 m	2,2 m		
Messkategorie	IV 300 V	IV 300 V	IV 300 V	III 300 V	IV 600 V		
Schutzart	IP40				IP67		

SONEL ANALYSIS

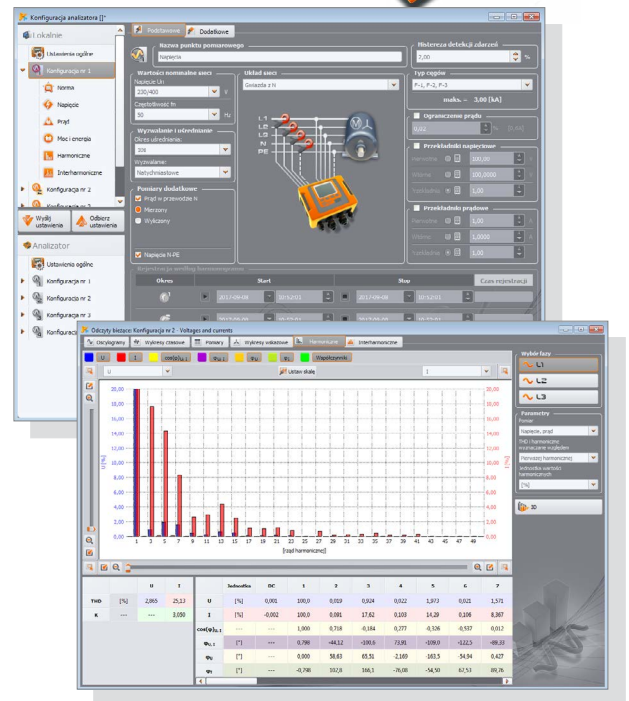


Die Anwendung Sonel Analysis ist für den Betrieb mit PQM-Analysatoren erforderlich. Die Software ermöglicht:

- Analysator Konfiguration,
- Auslesen der Daten vom Analysator,
- Überprüfung der Netzparameter in Echtzeit (ablesen durch das GSM-Modem möglich),
- Löschen der Daten im Analysator,
- Darstellung der Parameter in Tabellen,
- Darstellung in Diagrammen,
- Datenanalyse nach EN 50160 oder nach benutzerdefinierten Vorgaben,
- Unabhängiger Betrieb von mehreren Analysatoren,
- Software Upgrade über das Internet.

Mit der Software können ausgewählte Parameter abgelesen und grafisch in Echtzeit dargestellt werden. Diese Parameter werden unabhängig von der Erfassung im Speicher geschrieben. Der Benutzer kann einsehen:

- Wellenformen von Spannung und Strom (Oszilloskop),
- Diagramme von Spannung und Strom in Zeit,
- Vektordiagramm,
- Messung mehrerer Parameter,
- Oberwellen und Leistungen der Oberwellen,
- Zwischenharmonische.



Lieferumfang



3 x Krokodilklemme schwarz 1 kV 20 A
WAKROBL20K01



2 x Krokodilklemme rot 1 kV 20 A
WAKRORE20K02



Krokodilklemme 1 kV blau 20 A
WAKROBU20K02

Krokodilklemme 1 kV gelb 20 A
WAKROYE20K02



4 x Flexible Stromzange F-3A (Ø 120 mm) 3 kA
WACEGF3AOKR



3 x Prüfleitung 2,2 m (Bananenstecker) schwarz
WAPRZ2X2BLBB



Prüfleitung 2,2 m (Bananenstecker)

blau
WAPRZ2X2BUBB

gelb-grün
WAPRZ2X2YEBB



4 x magnetische Spannungsadapter
WAADAUMAGKPL



Li-Ion 11,1 V 3,4 Ah Akku
WAAKU15



AC Phasensplitter AC-16
WAADAAC16



Kalibrierzertifikat, ausgestellt von einem akkreditierten Labor



Lagerung & Tragen

Tragetasche L-4
WAFUTL4

Trageband (Typ L-2)
WAPPOZSZEKPL



Stromversorgung

Z7 Netzteil
WAZASZ7

Netzteil AZ-2 (IEC C7-Stecker / Bananenstecker)
WAADAAZ2

Netzkabel 230 V (Stecker IEC C7)
WAPRZLAD230

Ladekabel für den Kfz-Zigarettenanzünder
WAPRZLAD12SAM



Datenübertragung und Analyse

Übertragungskabel USB
WAPRZUSB

Sonel Analysis Software
WAPROANALIZA4



Zusätzliches Zubehör



**Flexible Stromzange
F-1A (Ø 360 mm)**

1,5 kA: WACEGF1A10KR
3 kA: WACEGF1A0KR
6 kA: WACEGF1A60KR



**Flexible Stromzange
F-2A (Ø 235 mm)**

1,5 kA: WACEGF2A10KR
3 kA: WACEGF2A0KR
6 kA: WACEGF2A60KR



**Flexible Stromzange
F-3A (Ø 120 mm)**

1,5 kA: WACEGF3A10KR
3 kA: WACEGF3A0KR
6 kA: WACEGF3A60KR



**Stromzange C-4A
(Ø 52 mm)
1000 A AC**

WACEG4A0KR



**Stromzange C-5A
(Ø 39 mm)
1000 A AC/DC**

WACEG5A0KR



**Stromzange C-6A
(Ø 20 mm)
10 A AC**

WACEG6A0KR



**Stromzange C-7A
(Ø 24 mm)
100 A AC**

WACEG7A0KR



**Hartschalenkoffer
für Stromzangen**

WAWALL2



**Magnetische
Spannungsadapter**

schwarz
WAADAUMAGKBL
blau
WAADAUMAGKBU



**Messspitze 1 kV
(Bananenbuchse)**

schwarz / blau / rot / gelb
WASONBLOGB1
WASONBUOGB1
WASONREOGB1
WASONYEOGB1



**4 x Piercing-Ad-
apter ASX-1 für
isolierte Leitungen**

WAADAPRZASX1



**Spannungsad-
apter mit M4/M6
Gewinde (5 St.)**

WAADAM4M6



**Spannungssonde
(Greifer - Bananen-
buchse) (5 Stk.)**

WASONKCB1KPL



**Spannungssonde
mit einem Grei-
fer - Set (5 Stk.)**

WASONKGB1KPL



**Adapter für Steu-
erklemmen (5 Stk)
CAT II / 1000V mit
Bananenbuchse**

WAADAPRZKPL1



**Adapter für Dreh-
strom-Steckdosen
16 A / 32 A**

WAADAAGT16C
WAADAAGT32C



**Adapter für Dreh-
strom-Steckdosen
16 A / 32 A**

WAADAAGT16P
WAADAAGT32P



**Adapter für
Drehstrom-Steck-
dosen 63 A**

WAADAAGT63P



**Adapter für CEE
Steckdosen
16 A / 32 A**

WAADAAGT16T
WAADAAGT32T










**Hängender Deckel
mit Magnetstreifen
(universal)**

WAPOZUCH8



**Kalibrierzertifikat
mit Akkreditierung**



			PQM-711 
			PQM-703 
		PQM-710 	
	PQM-702T 		
	PQM-702 		
	PQM-707 		
PQM-700 			
Mobiler Analysator der Klasse S für Grund- und langfristige Analyse	Unabhängiger Analysator der Klasse S für eine schnelle Diagnose von Netzwerken und Geräten	Erweiterte Netzwerkanalysatoren (Klasse A)	Netzwerkanalysator der höchsten Klasse mit der Funktion, Transienten zu erfassen (Klasse A)

INSULATION RESISTANCE METERS

MIC-30 INSULATION RESISTANCE METER

MIC-5010 INSULATION RESISTANCE METER

MIC-10k1 INSULATION RESISTANCE METER

EARTH RESISTANCE AND RESISTIVITY METERS

MIRU-30 EARTH RESISTANCE AND RESISTIVITY METER



MIRU-200-GPS EARTH RESISTANCE AND RESISTIVITY METER

POWER QUALITY ANALYZERS

PQM-700 POWER QUALITY ANALYZER


PQM-711 POWER QUALITY ANALYZER



Accessories for power quality analyzers

Reach for more



Measurements Installation Configuration Software

Sone! global measurements

Lernen Sie das Gerät kennen, bevor Sie die Kaufentscheidung treffen

www.sone!.com

Erweitern Sie Ihre Möglichkeiten mit zusätzlichem Zubehör