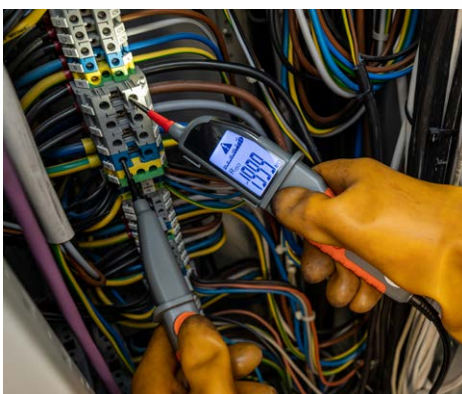




## Bequeme Isolationswiderstandsmessung

- **Isolationswiderstandsmessung:**
  - » Prüfspannung: 250 V oder 500 V,
  - » kontinuierliche Anzeige des gemessenen Isolationswiderstandes,
  - » sehr lange Betriebszeit mit einem Satz Batterien: **14 h** für die Messung bei  $U_{ISO} = 250 V$ , **11 h** für  $U_{ISO} = 500 V$ ,
  - » automatische Entladung der gemessenen Objekte nach der Isolationswiderstandsmessung,
  - » akustische Bestimmung der 5-Sekunden-Zeitabschnitte, die die Erfassung der Zeitkennlinien erleichtern,
  - » Messstrom **bis 1,4 mA**,
  - » Schutz gegen das Messen von spannungsführenden Objekten.
- **Niederspannungs-Widerstandsmessung im Bereich von 0...1999 Ω:**
  - » Messung mit Strom  $< 10 mA$  mit der Auflösung von  $0,1 \Omega$ ,
  - » schnelle akustische Signalisierung für einen Stromkreis mit einem Widerstand kleiner als  $10 \Omega$ .
- **Messung von Gleich- und Wechselspannungen im Bereich von 0...600 V:**
  - » automatische Spannungstyperkennung (DC/AC).
- **Automatische Messbereichswahl.**
- **Geeignet für 50 Hz und 60 Hz Netze.**
- **Beleuchtetes, übersichtliches LCD-Display.**
- **Automatische Abschaltung (AUTO-OFF).**
- **Eingebaute Taschenlampe.**
- **Das Gerät erfüllt die Anforderungen der Norm IEC 61557-1 und IEC 61557-2.**



MIC-5 ist ein handliches und praktisches Isolationswiderstandsmessgerät, das jede professionelle Elektrofachkraft wie ein Stethoskop um den Hals hängen kann, damit es immer griffbereit ist. Mit dem Gerät können die Isolation schnell und einfach überprüft, der Durchgang kontrolliert und die Spannung am Objekt gemessen werden.



# Spezifikationen

Messfunktionen	Messbereich	Anzeigebereich	Auflösung	Genauigkeit ±(% v.M. + Digits)
Spannung AC/DC	0 V...600 V	0 V...600 V	1 V	±(3% v.Mw. + 2 Digits)
<b>Isolationswiderstand</b>				
Prüfspannung 250 V	250 kΩ...1000 MΩ gemäß IEC 61557-2	1 kΩ...1000 MΩ	ab 1 kΩ	ab ±(3% v.Mw. + 8 Digits)
Prüfspannung 500 V	500 kΩ...1999 MΩ gemäß IEC 61557-2	1 kΩ...1999 MΩ	ab 1 kΩ	ab ±(3% v.Mw. + 8 Digits)
Durchgang	0,0 Ω...1999 Ω	0,0 Ω...1999 Ω	ab 0,1 Ω	±(4% v.Mw. + 3 Digits)

# Weitere technische Daten

## Sicherheit und Nutzungsbedingungen

Messkategorie gemäß EN 61010	IV 600 V, III 1000 V
Gehäuseschutzklasse	IP65
Isolierklasse gemäß EN 61010-1 und IEC 61557	doppelt
Spannungsversorgung	2 x Batterie AAA 1,5 V 2 x Akku NiMH AAA 1,2 V
Abmessungen	275 x 82 x 36 mm
Gewicht mit Batterien / ohne Batterien	338 g / 315 g
Betriebstemperatur	0...+40°C
Lagertemperatur	-20...+70°C
Luftfeuchtigkeit	20...90%
Referenztemperatur	23 ± 2°C
Referenzluftfeuchtigkeit	40%...60%

## Weitere Informationen

Qualitätsstandard – Entwicklung, Konstruktion und Produktion	ISO 9001
EMC Produktanforderungen (Elektromagnetische Verträglichkeit, Störfestigkeit für Industriebereiche) gemäß	IEC 61326-1 IEC 61326-2-2

# Lieferumfang



**Aufschaubspitzen Ø4 mm (4 Stk.)**

WAPOZN4MMK



**Aufsatzspritzen aus Kunststoff zur Reduktion der Länge der Messspitzen (2 Stk.)**

WAPOZO4MMK



**2x Batterie AAA / LR03**



**Testbericht**

# Zusätzliches Zubehör



**Leitungsimulator CS-1**

WAADACS1



**Kalibrierbox CS-5kV**

WAADACS5KV



**Tragetasche S-2**

WAFUTS2