

compleo advanced

Features und
technische Daten



advanced

Die Compleo-Ladestation Advanced ist der Bestseller für das Laden im öffentlichen und halböffentlichen Bereich. Die Weiterentwicklung der längst etablierten Advanced-Serie überzeugt mit neuen Features. Ihr schlankes und innovatives Design, gekoppelt mit höchster Intelligenz, macht sie zum optimalen Versorgungssystem für die elektromobile Infrastruktur. Die Advanced-Linie gewährleistet die sichere Mode-3-Ladung aller aktuellen E-Fahrzeuge und Plug-in-Hybriden.

advanced solo

Die Advanced Solo vereint als Wallbox mit einem Ladepunkt alle bewährten Funktionen unserer Advanced-Serie in einem kompakten Format. Optimal für die Anwendung beispielsweise in Parkhäusern.

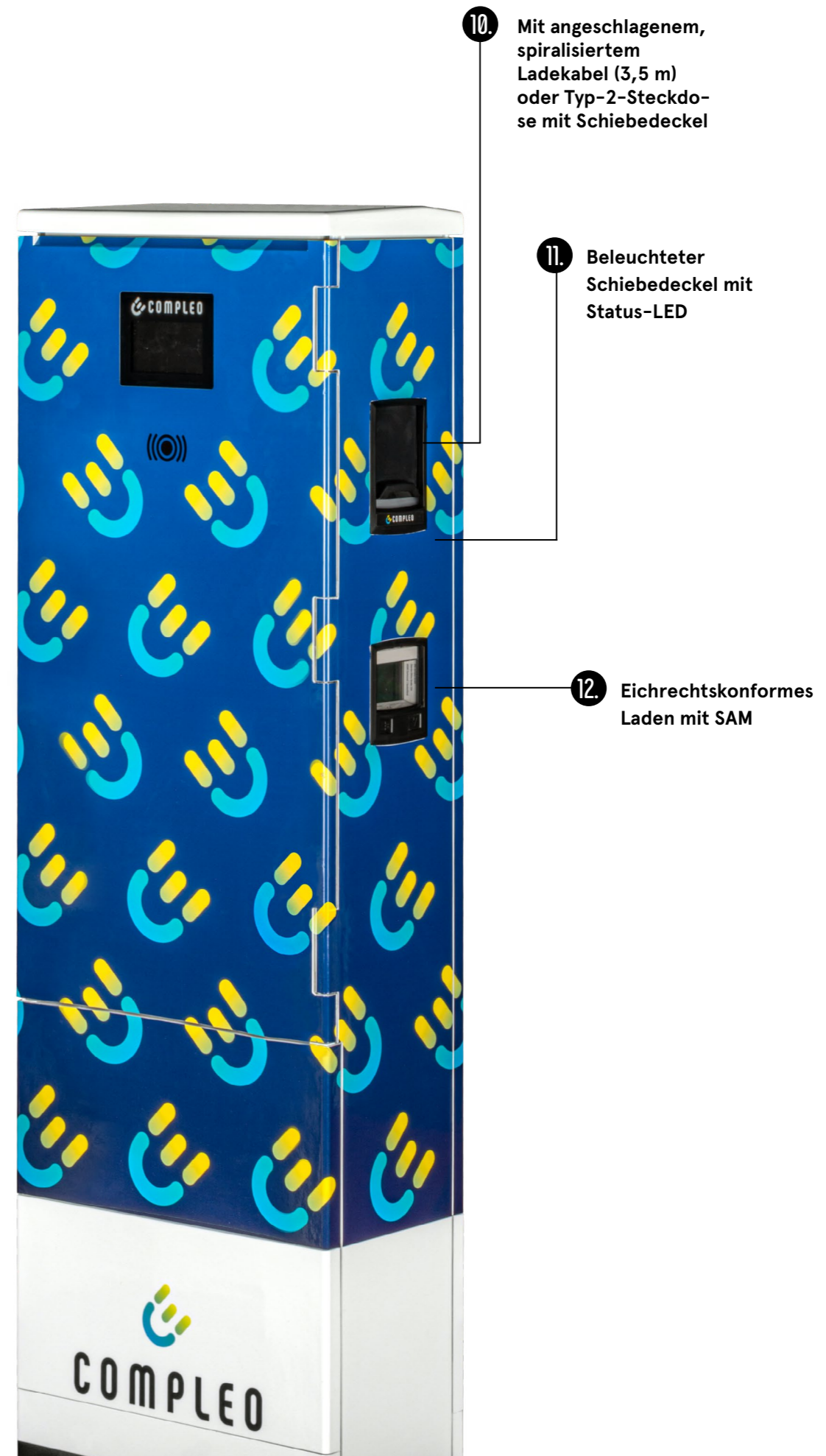


features advanced



1. **Wartungs- und installationsoptimierter Front Access**
2. **OCPP-Kommunikation über integriertes LTE-Modem**
3. **Elektrische Komponente bei geöffneter Tür abgedeckt → Zugang für Nicht-Elektriker möglich**
4. **Lokales Lastmanagement**
5. **Anschluss über Hauptschalter**
6. **SMC-Gehäuse: leicht, langlebig, schlagfest, witterungsbeständig, selbstverlöschend und kriechstromgeschützt**
7. **90 Prozent des Gehäuses folierbar**
8. **Höchste Sicherheit durch hardwarebasierte redundante Abschaltung**
9. **Verfügbar als WM/ PM & BM***

*WM - Wall Mounted = Wandmontage
 *PM - Pole Mounted = Pfostenmontage
 *BM - Base Mounted = Montage auf Betonfertigsockel



10. **Mit angeschlagenem, spiralisiertem Ladekabel (3,5 m) oder Typ-2-Steckdose mit Schiebedeckel**

11. **Beleuchteter Schiebedeckel mit Status-LED**

12. **Eichrechtskonformes Laden mit SAM**



technische daten

Allgemeine Informationen:

Modellname:	Advanced WM/PM/BM
Lademodus:	Mode 3
Anzahl der Ladepunkte:	2
Design:	Uni-Lackierung in RAL 9003 (weiß, seidenmatt) Optional: Lackierung, Folienkaschierung nach Wunsch
Gehäuse:	Heißgepresstes, glasfaserverstärktes Polyester (SMC)
Abmessungen (HxBxT):	1441x400x225 mm (BM) 1000x400x225 mm (WM/PM)
Gewicht:	ca. 35 - 45 kg (je nach Ausbaustand)
Schließung:	Schwenkhebel, vorbereitet für die Aufnahme von einem Profilhalbzylinder; Optional: zwei Profilhalbzylinder
Ladepunkt 1/2:	Typ-2-Steckdose mit Schiebedeckel; automatische Verriegelung bei Start des Ladevorgangs sowie Entriegelung beim Beenden des Ladevorgangs oder Spannungsausfall Optional: angeschlagenes, spiralisiertes Ladekabel (3,5 m)

Kommunikation & Bedienoberfläche:

Modem:	Integriertes 4G-Modem / Ethernetanschluss
Kommunikationsprotokoll:	OCPP 1.5 / 1.6
Authentifizierungsmöglichkeit:	RFID
Statusanzeige:	LED-Statusanzeige pro Ladepunkt Optional: Grafikdisplay (4,3")

Arbeitsbedingungen Normen | Richtlinien:

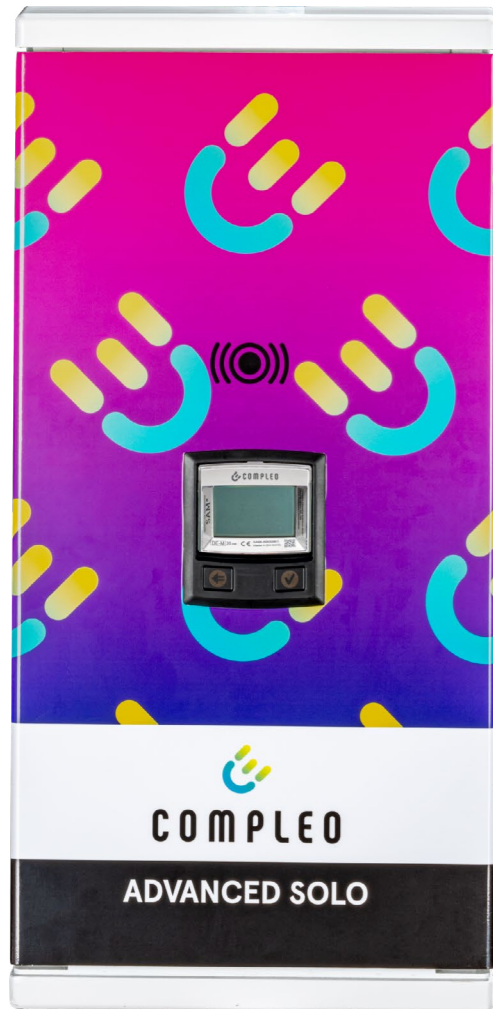
IP-Schutzgrad:	IP44
Mechanische Schlagfestigkeit:	IK10
Umgebungsbedingungen:	-25 °C bis +40 °C ; Höhe max. 2000 m
Standby-Verbrauch:	< 13 W
Normen:	DIN EN 61851-1 ; DIN IEC/TS 61439-7

Elektrische Daten:

Nennspannung, Nennfrequenz:	400 V / 3 ~ / 50 Hz
Maximaler Eingangsstrom (pro Phase):	32 A / 63 A (konfigurierbar)
Erdungssystem:	TN / TT
Anschlussbereich:	5-poliger Anschluss über Hauptschalter und PE-Klemme (bis 35 mm ²)
Absicherungen:	2x RCD-Typ A / 2x DC-Fehlerstromerkennung 6 mA 2x LS-Schalter C20 3P+N / C40 3P+N 1x LS-Schalter B16 1P Empfohlene Absicherung (optional): Überspannungsschutz Typ 1+2+3, allpolig
Ausgangsleistung (pro Ladepunkt):	11 kW / 22 kW (konfigurierbar)
Zähler (pro Ladepunkt):	MID-konformer Smart Meter Optional: mit Speicher- und Anzeigemodul (SAM) zur eichrechtskonformen Abrechnung nach kWh oder Dauer erhältlich



features advanced solo



1. Einfache Installation durch 2-teiliges Gehäuse
2. OCPP-Kommunikation über integriertes LTE-Modem
3. Anschluss über Schraubklemmen
4. SMC-Gehäuse: leicht, langlebig, schlagfest, witterungsbeständig, selbstverlöschend und kriechstromgeschützt
5. 90 Prozent des Gehäuses folierbar
6. Höchste Sicherheit durch hardwarebasierte redundante Abschaltung
7. Verfügbar als WM & PM*

*WM - Wall Mounted = Wandmontage

*PM - Pole Mounted = Pfostenmontage



8. Mit angeschlagenem, spiralisiertem Ladekabel (4 m) oder Typ-2-Steckdose mit Schiebedeckel
9. Beleuchteter Schiebedeckel mit Status-LED
10. Eichrechtskonformes Laden mit SAM



technische daten

Allgemeine Informationen:

Modellname:	Advanced WM/PM solo
Lademodus:	Mode 3
Anzahl der Ladepunkte:	1
Design:	Uni-Lackierung in RAL 9003 (weiß, seidenmatt) Optional: Lackierung, Folienkaschierung nach Wunsch
Gehäuse:	Heißgepresstes, glasfaserverstärktes Polyester (SMC)
Abmessungen (HxBxT):	647x310x206 mm
Gewicht:	ca. 25 kg (WM)
Schließung:	Sicherheitsschraube & Profilhalbzylinder
Ladepunkt:	Typ-2-Steckdose mit Schiebedeckel; automatische Verriegelung bei Start des Ladevorgangs sowie Entriegelung beim Beenden des Ladevorgangs oder Spannungsausfall Optional: angeschlagenes, spiralisiertes Ladekabel (3,5 m)

Kommunikation & Statusanzeige:

Modem:	Integriertes 4G-Modem / Ethernetanschluss
Kommunikationsprotokoll:	OCPP 1.5 / 1.6
Authentifizierungsmöglichkeit:	RFID
Statusanzeige:	LED-Statusanzeige Optional: Grafikdisplay (4,3")

Arbeitsbedingungen Normen | Richtlinien:

IP-Schutzgrad:	IP44
Mechanische Schlagfestigkeit:	IK10
Umgebungsbedingungen:	-25 °C bis +40 °C ; Höhe max. 2000 m
Standby-Verbrauch:	< 13 W
Normen:	DIN EN 61851-1 ; DIN IEC/TS 61439-7

Elektrische Daten:

Nennspannung, Nennfrequenz:	400 V / 3 ~ / 50 Hz
Maximaler Eingangsstrom (pro Phase):	16 A / 32A (konfigurierbar)
Erdungssystem:	TN / TT
Anschlussbereich:	5 polige Push-In Klemmen (bis 10 mm ²)
Absicherungen:	1 x DC-Fehlstromerkennung 6 mA 1 x LS-Schalter B16 1P In der vorgelagerten Installation sind zwingend ein RCD-Typ A + LS-Schalter vorzusehen Empfohlene Absicherung (optional): Überspannungsschutz Typ 2+3, allpolig
Ausgangsleistung:	11kW / 22kW (konfigurierbar)
Zähler:	MID-konformer Smart Meter Optional: mit Speicher- und Anzeigemodul (SAM) zur eichrechtskonformen Abrechnung nach kWh oder Dauer erhältlich

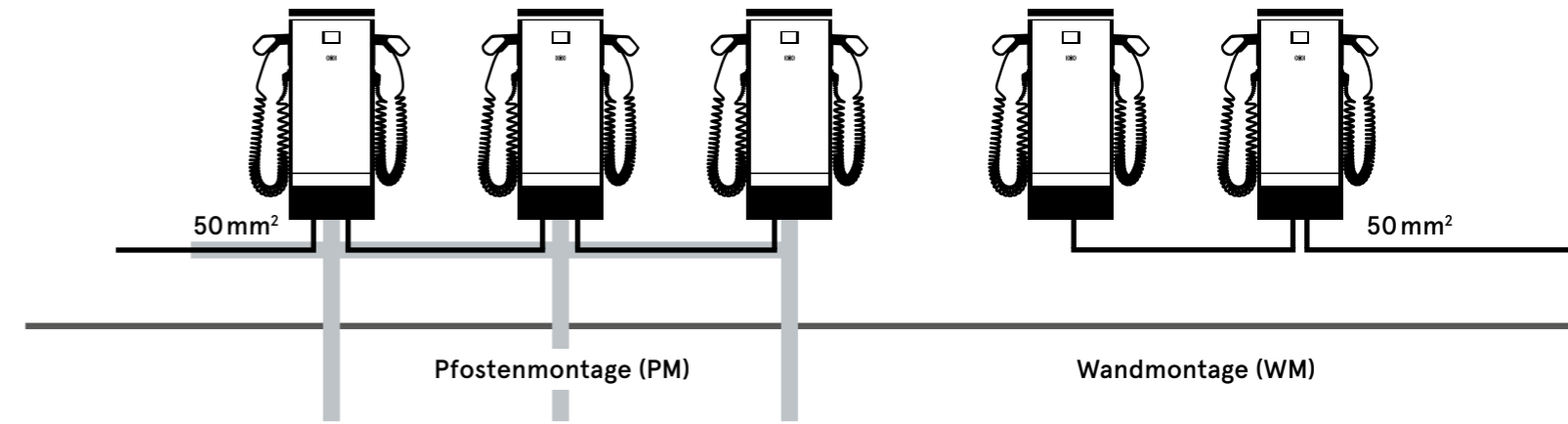


advanced fleet

Die Compleo-Ladestation Advanced Fleet eignet sich besonders für den halböffentlichen und öffentlichen Bereich, beispielsweise Parkhäuser, in denen mehrere Ladestationen in Reihe installiert werden. Die Advanced Fleet ist ausgestattet mit modernsten Kommunikationsfeatures und Sicherheitstechnik. Außerdem bietet sie durch das integrierte Sammelschienensystem die Möglichkeit des Durchschleifens, die die Installationskosten eines Ladeparks immens senkt. Die Advanced-Linie gewährleistet die sichere Mode-3-Ladung aller aktuellen E-Fahrzeuge und Plug-in-Hybriden.



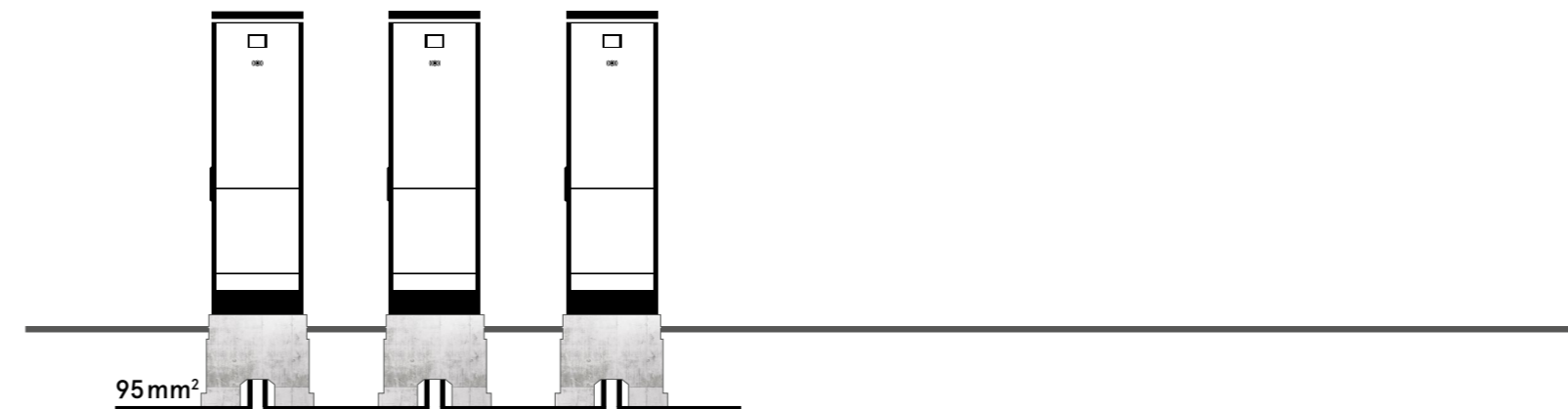
installationsvarianten pm, wm & bm



Beispiel-Konfigurationen

- Ladeleistung pro Ladepunkt: 3,7 kW
- Max. Kabelquerschnitt: 50 mm²
- Max. Anzahl Ladepunkte: 20
(bei Gleichzeitigkeitsfaktor 1,0)
- Max. Anzahl Ladepunkte: 42
(bei Gleichzeitigkeitsfaktor 0,5 durch Lastmanagement)

- Ladeleistung pro Ladepunkt: 11 kW
- Max. Kabelquerschnitt: 50 mm²
- Max. Anzahl Ladepunkte: 8
(bei Gleichzeitigkeitsfaktor 1,0)
- Max. Anzahl Ladepunkte: 14
(bei Gleichzeitigkeitsfaktor 0,5 durch Lastmanagement)



Montage auf Betonfertigsockel (BM)

Beispiel-Konfigurationen

- Ladeleistung pro Ladepunkt: 3,7 kW
- Max. Kabelquerschnitt: 95 mm²
- Max. Anzahl Ladepunkte: 30
(bei Gleichzeitigkeitsfaktor 1,0)
- Max. Anzahl Ladepunkte: 60
(bei Gleichzeitigkeitsfaktor 0,5 durch Lastmanagement)



features advanced fleet



1. Geringer Installationsaufwand
2. Bis zu 50 Prozent Kostenersparnis bei Installation
3. Integriertes Sammelschienensystem Anschluss bis zu \varnothing 50 mm² (WM, PM) oder \varnothing 95 mm² (BM)
4. Individuelle Ausstattungsmöglichkeiten
5. Als WM/PM & BM* erhältlich
6. Einfach erweiterbar
7. Rückbaufähig
8. Lastmanagement-ready
9. Flexible Gestaltung der Flottenparkplätze

*WM - Wall Mounted = Wandmontage
 *PM - Pole Mounted = Pfostenmontage
 *BM - Base Mounted = Montage auf Betonfertigsockel



technische daten

Allgemeine Informationen:

Modellname:	Advanced Fleet WM/PM/BM
Lademodus:	Mode 3
Anzahl der Ladepunkte:	2
Design:	Uni-Lackierung in RAL 9003 (weiß, seidenmatt) Optional: Lackierung, Folienkaschierung nach Wunsch
Gehäuse:	Heißgepresstes, glasfaserverstärktes Polyester (SMC)
Abmessungen (HxBxT):	1441x400x225 mm (BM) 1000x400x225 mm (WM/PM)
Gewicht:	ca. 35-45 kg (je nach Ausbaustand)
Schließung:	Schwenkhebel, vorbereitet für die Aufnahme von einem Profilhalbzylinder; Optional: zwei Profilhalbzylinder
Ladepunkt 1/2:	Typ-2-Steckdose mit Schiebendeckel; automatische Verriegelung bei Start des Ladevorgangs sowie Entriegelung beim Beenden des Ladevorgangs oder Spannungsausfall Optional: angeschlagenes, spiralisiertes Ladekabel (3,5 m)

Kommunikation & Statusanzeige:

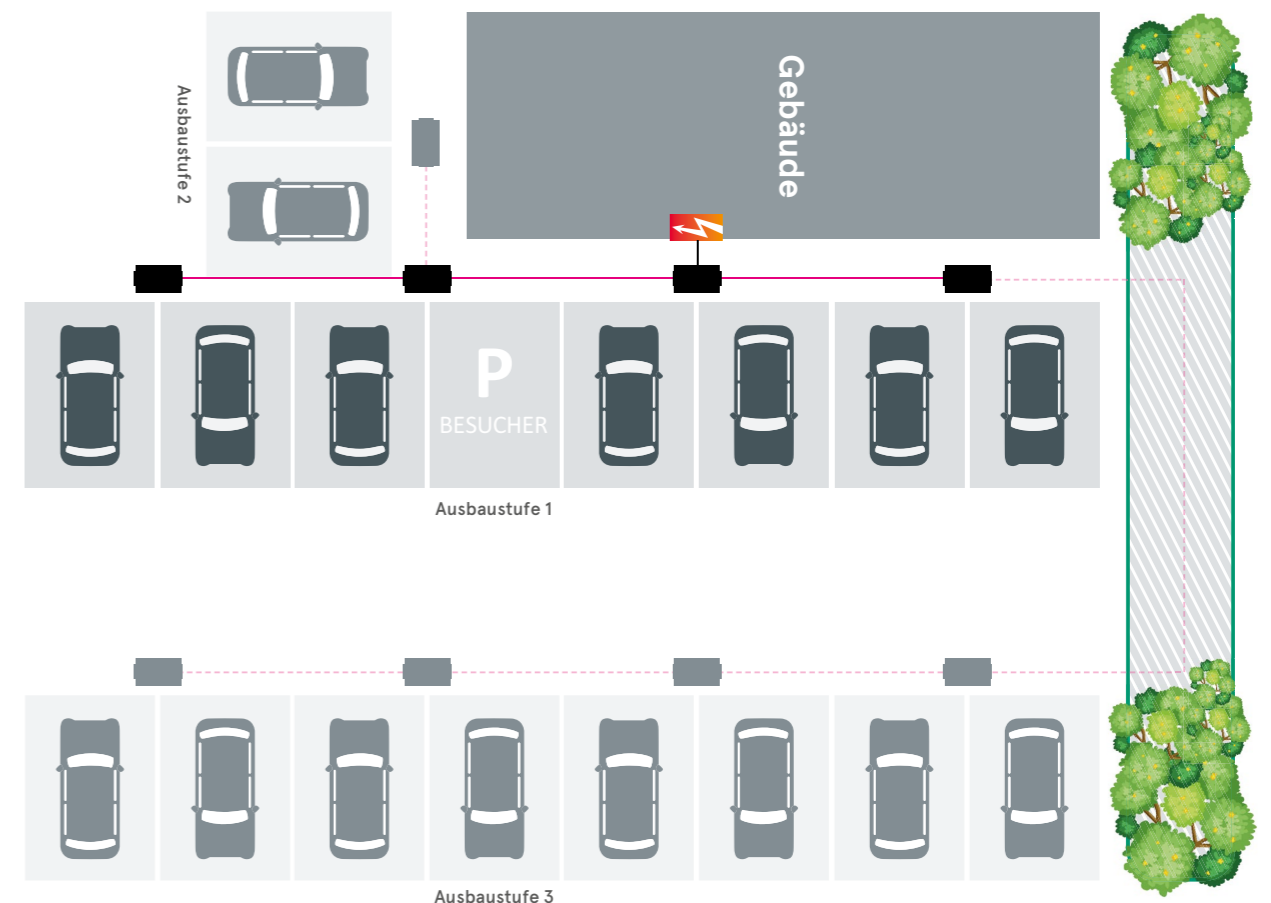
Modem:	Integriertes 4G-Modem / Ethernetanschluss
Kommunikationsprotokoll:	OCPP 1.5 / 1.6
Authentifizierungsmöglichkeit:	RFID
Statusanzeige:	LED-Statusanzeige pro Ladepunkt Optional: Grafikdisplay (4,3")

Arbeitsbedingungen Normen | Richtlinien:

IP-Schutzgrad:	IP44
Mechanische Schlagfestigkeit:	IK10
Umgebungsbedingungen:	-25 °C bis +40 °C ; Höhe max. 2000 m
Standby-Verbrauch:	< 13 W
Normen:	DIN EN 61851-1 ; DIN IEC/TS 61439-7

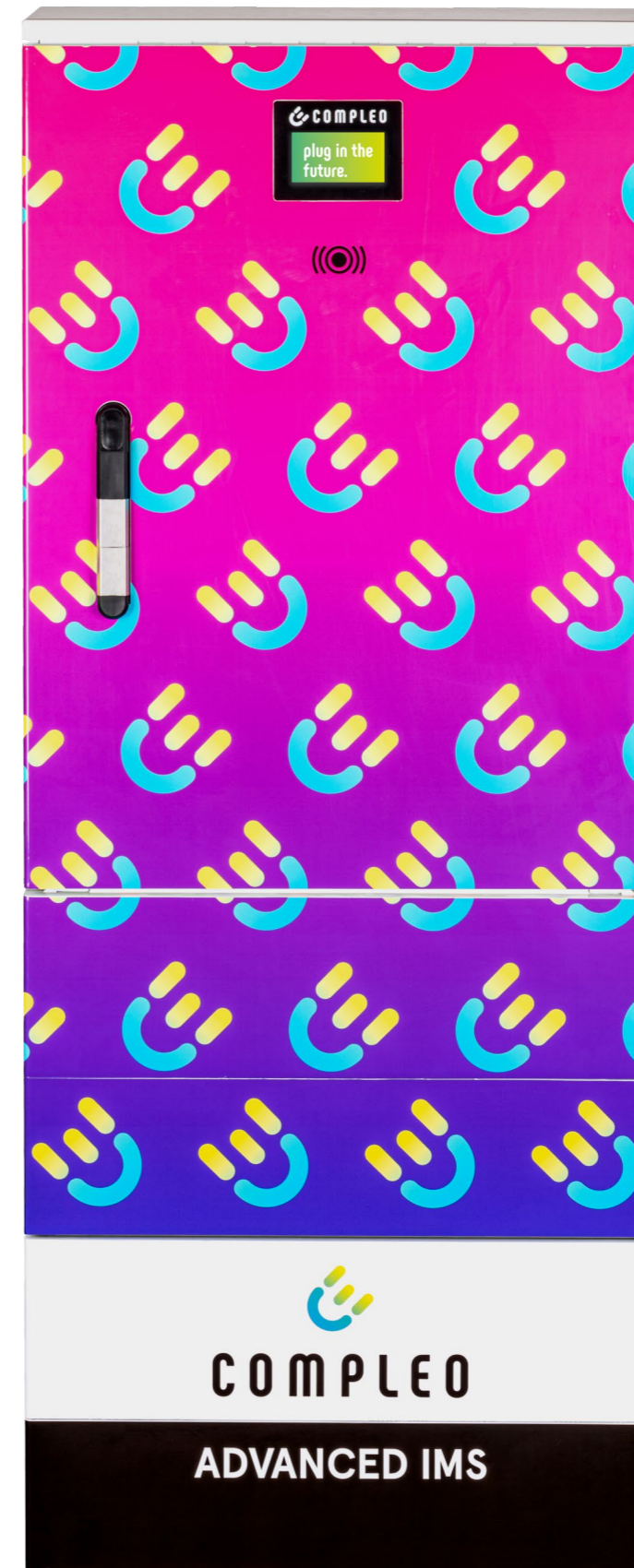
Elektrische Daten:

Nennspannung, Nennfrequenz:	230 / 400V, 50 Hz
Maximaler Eingangsstrom (pro Phase):	32 A / 63 A (konfigurierbar)
Erdungssystem:	TN / TT
Anschlussbereich:	Sammelschienensystem für M8-Kabelschuhe
Absicherungen:	2x RCD-Typ A / 2x DC-Fehlerstromerkennung 6 mA 2x LS-Schalter C20 3P+N / C40 3P+N 1x LS-Schalter B16 1P Empfohlene Absicherung (optional): Überspannungsschutz Typ 1+2+3, allpolig
Ausgangsleistung (pro Ladepunkt):	11 kW / 22 kW (konfigurierbar)
Zähler (pro Ladepunkt):	MID-konformer Smart Meter Optional: mit Speicher- und Anzeigemodul (SAM) zur eichrechtskonformen Abrechnung nach kWh oder Dauer erhältlich



advanced ims

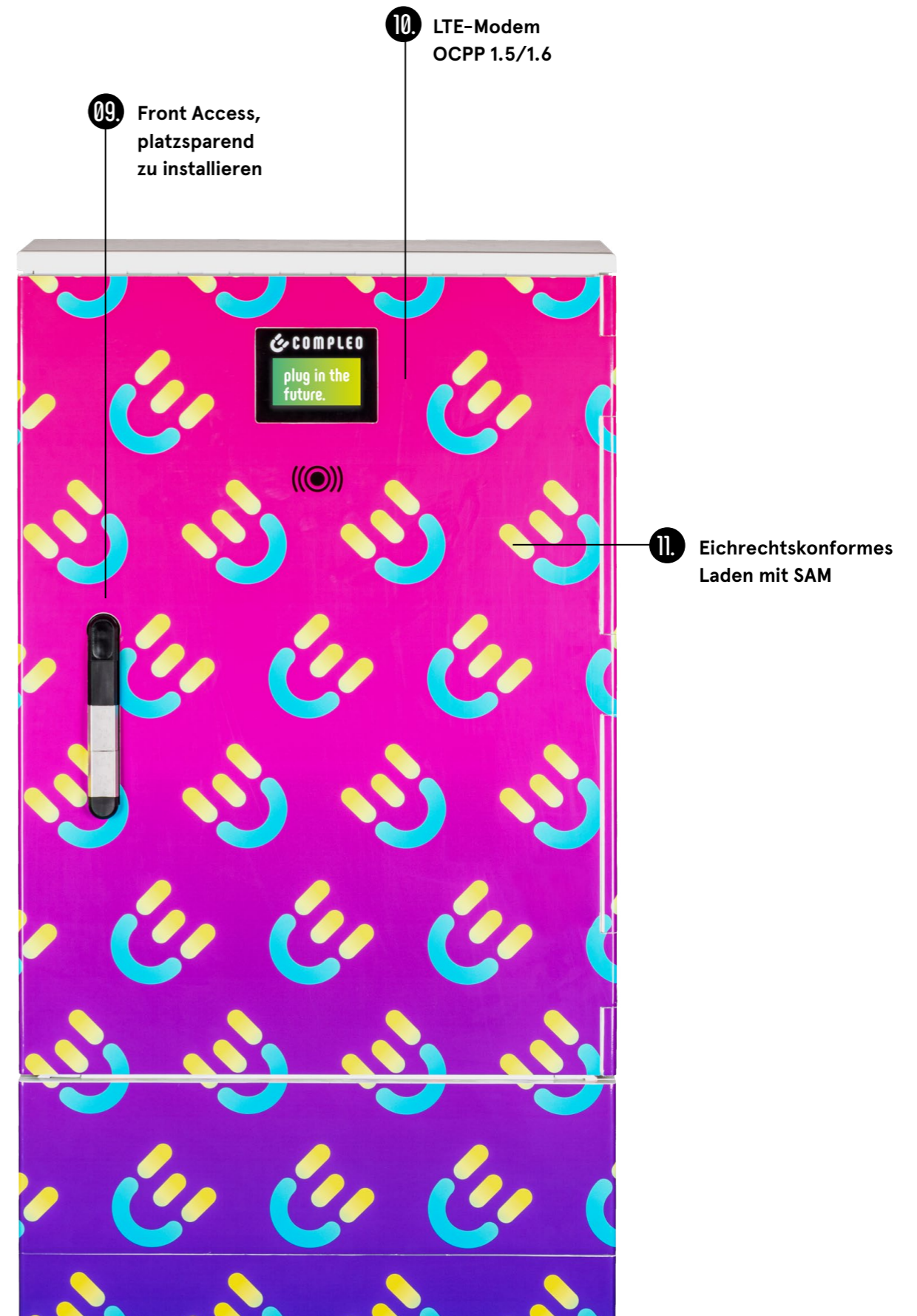
Das Konzept für höchste Ansprüche öffentlicher Ladeinfrastruktur. Typ-2-Schiebedeckel gewährleisten ein Höchstmaß an Verfügbarkeit. Die IMS ist ausgestattet mit modernsten Kommunikationsfeatures und Sicherheitstechnik und fähig, alle auf dem Markt verfügbaren E-Fahrzeuge zu laden. Die IMS wurde speziell für die Integration eines Intelligenten Messsystems konzipiert und entspricht vollumfänglich der VDE-AR-N 4100. Der passende SMC-Kunststoffsockel senkt den Installationsaufwand vor Ort und kann vorab geliefert werden.



features advanced ims



- 1. Kompakte Abmessungen trotz Erfüllung der VDE-AR-N 4100
- 2. Schiefastbegrenzung bei 1-phasig und 2-phasig ladenden Fahrzeugen
- 3. 90 Prozent des Gehäuses folierbar
- 4. Beleuchteter Schiebedeckel mit Status-LED
- 5. Lokales Lastmanagement
- 6. Zählerplatzausführung mit:
1 oder 2 eHZ,
3-Punktzähler,
Wandlermessung
- 7. SMC-Gehäuse: leicht, langlebig,
schlagfest, witterungsbeständig,
selbstverlöschend und
kriechstromgeschützt
- 8. Kunststoff-Eingrabssockel



technische daten

Allgemeine Informationen:

Modellname:	Advanced BM IMS
Lademodus:	Mode 3
Anzahl der Ladepunkte:	2
Design:	Uni-Lackierung in RAL 9003 (weiß, seidenmatt) Optional: Lackierung, Folienkaschierung nach Wunsch
Gehäuse:	Heißgepresstes, glasfaserverstärktes Polyester (SMC)
Abmessungen (HxBxT):	1483x590x320 mm
Gewicht:	ca. 72 - 77 kg (ca., je nach Ausbaustand)
Schließung:	Schwenkhebel, vorbereitet für die Aufnahme von zwei Profilhalbzylindern
Ladepunkt 1/2:	Typ-2-Steckdose, automatische Verriegelung bei Start sowie Entriegelung beim Beenden des Ladevorgangs oder bei Spannungsausfall

Kommunikation & Statusanzeige:

Modem:	Integriertes 4G-Modem / Ethernetanschluss
Kommunikationsprotokoll:	OCPP 1.5 / 1.6
Authentifizierungsmöglichkeit:	RFID
Statusanzeige:	LED-Statusanzeige pro Ladepunkt Optional: Grafikdisplay (4,3")

Arbeitsbedingungen Normen | Richtlinien:

IP-Schutzgrad:	IP44
Mechanische Schlagfestigkeit:	IK10
Umgebungsbedingungen:	-25 °C bis +40 °C ; Höhe max. 2000 m
Standby-Verbrauch:	< 13 W
Normen:	DIN EN 61851-1 ; DIN IEC/TS 61439-7

Elektrische Daten:

Nennspannung, Nennfrequenz:	400 V / 3 ~ / 5 Hz
Maximaler Eingangsstrom (pro Phase):	32 A / 63 A (konfigurierbar)
Erdungssystem:	TN / TT
Anschlussbereich:	Hausanschlusskasten mit Stahlrahmenklemmen (10 bis 95 mm ²) Potentialausgleichsschiene mit Anschluss für lokalen Erder
Absicherungen:	2x RCD-Typ A / 2x DC-Fehlerstromerkennung 6 mA 2x LS-Schalter C20 3P / C40 3P 1x LS-Schalter B16 1P Optional erhältlich und empfohlen: Überspannungsschutz Typ 1+2+3, allpolig
Ausgangsleistung (pro Ladepunkt):	11 kW / 22 kW (konfigurierbar)
Zähler je Ladepunkt:	MID-konformer Smart Meter Optional: mit Speicher- und Anzeigemodul (SAM) zur eichrechtskonformen Abrechnung nach kWh oder Dauer erhältlich
Komponenten zur Erfüllung der VDE-AR-N 4100	Hausanschlusskasten (H: 420 x B: 250 x T: 138 mm) für NH00-Sicherungen Unterer Anschlussraum (H: 300 x B: 250 x T: 128 mm) für 1 x 50 A oder 2 x 40 A SH-Schalter Zählerfeld (H: 300 x B: 250 x T: 128 mm) für 1 x 50 den Einbau von 1 oder 2 eHZs* Raum für Zusatzanwendungen (H: 150 x B: 250 x T: 128 mm)* Anlagenseitiger Anschlussraum (H: 150 x B: 250 x T: 128 mm) *Alternativoption: Zählerfeld (H: 450 x B: 250 x T: 128 mm) für die Montage eines 3-Punktzählers





kontakt

Compleo Charging Solutions GmbH
Oberste-Wilms-Straße 15a
44309 Dortmund
Deutschland

T: +49 231 534 923 70
F: +49 231 534 923 790
anfrage@compleo-cs.de
www.compleo-cs.de